

Let's 手話！WEB学習

5級レベル

\$1 自己紹介

\$2 家族・友達

\$3 趣味1

\$4 趣味2

\$5 仕事

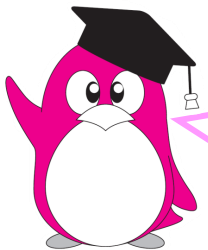
指文字 動画

数の手話 動画

戻る

ログアウト

(C) 2020 社会福祉法人 全国手話研修センター
全国手話検定試験事務局



**Let's手話！WEB学習では
全国手話検定試験 各級の学習ができます**

Let's 手話！WEB学習 

5級レベル > §1.自己紹介
チャプター1 (名前・年齢)
視聴状況：再生済み

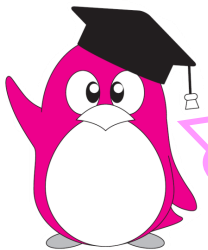
§1-1 名前・年齢 ©全国手話研修センター

画面を見ながら
一緒にやってみましょう

0:17 / 7:17

戻る ログアウト

(C) 2020 社会福祉法人 全国手話研修センター
全国手話研修センター 事務局



**手話に興味をおもちの方
これから学習をはじめの方におすすめ**

5 級

ろう者との会話に興味をもち、自己紹介を話題に手話で会話ができる程度
(挨拶・名前・家族・趣味・誕生日・年齢・仕事・住所)

セクション

5 級 チャプター

§ 1. 自己紹介

- ①名前・年齢
- ②名前・家族
- ③名前は？
- ④おめでとう・ありがとう
- ⑤誕生日はいつ？

§ 2. 家族・友達

- ①私の家族は
- ②妹は難聴・娘の赤ちゃん
- ③好きなスポーツは何？
- ④お母さんまだ？
- ⑤子どもは寝た？

§ 3. 趣味1

- ①趣味の表現
- ②好き・嫌い 得意・苦手
- ③どちらにする？
- ④虫が苦手なで…
- ⑤良い眼鏡だね！

§ 4. 趣味2

- ①スポーツの表現
- ②曜日の表現
- ③通学の方法は？
- ④誰のオートバイ？
- ⑤祖父母とも元気です！

§ 5. 仕事

- ①仕事の表現
- ②～から～まで
- ③今、何時？
- ④たずねてもいいですか？
- ⑤手話を覚えるのは難しいね

**5級は他に
指文字と数の
動画があります。**

4 級

ろう者と会話をしようとする態度をもち、家族との身近な生活や日常生活の体験を話題に手話で会話ができる程度

セクション

4 級 チャプター

§ 6.生活1

- ①場所の表現 ②父・友達のこと ③食べ物いろいろ
④なぜ引っ越したの? ⑤どちらが近い?

§ 7.生活2

- ①時間の表現 ②都府県市区・ケーキ割引!
③昨日のこと ④敬老会の旅行計画 ⑤似合いますね!

§ 8.一週間のこと

- ①先週・今週・来週 ②毎週していること
③土日はどこかに行く? ④ベッド派?ふとん派?
⑤子どものころの夢は?

§ 9.一年間のこと

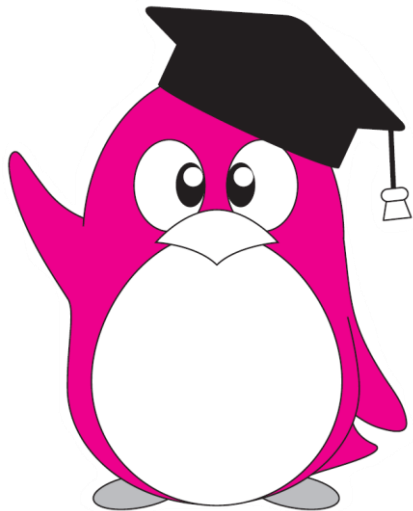
- ①去年・今年・来年 ②行事紹介・入社あいさつ
③町内会の七夕祭り ④台風が来る! ⑤干支は何?

§ 10.まとめ

- ①花いろいろ・手芸教室 ②娘のこと・祖父の生い立ち
③退院祝いは何にする? ④動物いろいろ ⑤慰労会の準備

**4級は他に
序数詞と
都道府県の
動画があります。**

Let's 手話！WEB学習



お申し込みは『ユーザー登録』と
『受講料の振込』が必要です

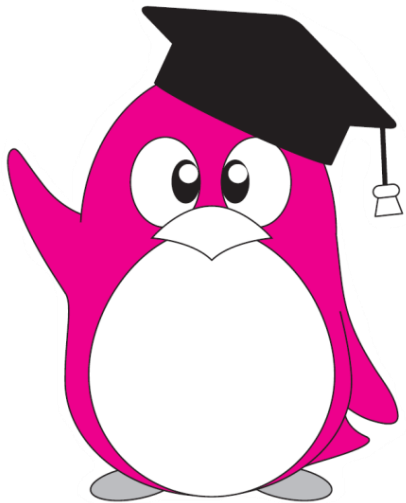
5級 5,500円
(税込、振込手数料除く)

4級 6,600円
(税込、振込手数料除く)

※振込確認日より2026年3月25日(水)までの視聴
※振込手数料は各自でご負担願います。

ユーザー登録

動画の最後に表示される**パスワード**を
この動画下の枠に入力して
「次のページへ」をクリック
してください



再生開始

パスワード:

次のページへ

戻る

ユーザー登録

メールアドレスを入力し「確認メール送信」

→ 仮登録確認メールが届きます

Let's 手話！WEB学習 

入力されたメールアドレス宛に確認メールを送信します。
メールアドレスを入力後、「確認メール送信」ボタンを押してください。

メールアドレス

[戻る](#) [確認メール送信](#)

(C) 2020 社会福祉法人 全国手話研修センター
全国手話検定試験事務局

ユーザー登録

仮登録確認メールが送られてこない場合は、アドレスに間違いがないか確認の上、再度入力し送信してください。

それでも送られてこない場合は、

カスタマーセンター（平日10:00～17:00）

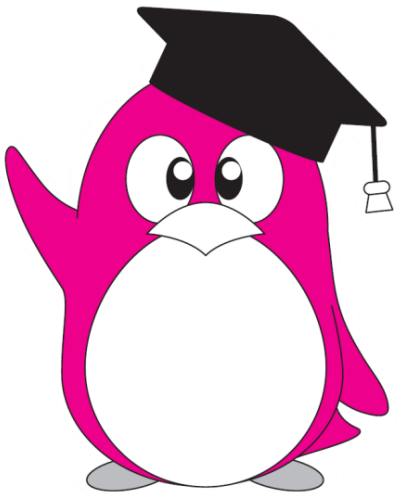
TEL:06-6242-6501

FAX:06-6242-6502 までお問い合わせください。

※受付時間外のFAXによるお問い合わせへの回答は翌日以降(土日祝を除く)となります。

ユーザー登録

- ①メールアドレスに届いた本登録URLをクリック
- ②申込個人情報を入力 → 本登録完了



- ユーザー名はメールアドレスです
- パスワードはご自身で設定
半角英数字12～16文字以内

※ 設定したパスワードは忘れないように
ご自身で管理してください

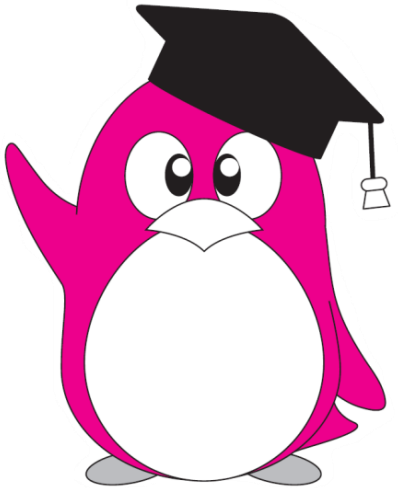
ユーザー登録

「本登録完了」後

(Let's 手話！WEB学習)

申込受付完了メールが届いたら 登録完了です

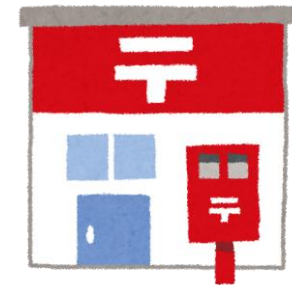
→受講料をお支払いください



①受講料の支払い

【方法】

- ①郵便局で払込用紙(青色)を使って振込
- ②ゆうちょダイレクトからの振込
- ③インターネットバンキングでの振込
(ゆうちょ銀行以外の他銀行から)



※2つ以上の級を申し込まれた場合はまとめてお振込みいただけます。

①-1 郵便局で払込用紙(青色)を使って振込

10-1

郵便振替口座 社会福祉法人 全国手話研修センター
 口座番号 00980-1-279821

例：5級

※払込取扱表は送付されません
 郵便局で入手してください

振込手数料をご負担願います。
 (青色の振込取扱表です)。

「レッツ手話WEB学習」と
 「申込級」をご記入ください。
 2つ以上の級を申し込まれた場
 合はまとめてお振込みいただ
 けます。

受講料

| 申込級 | 金額 (税込) |
|-------|---------|
| 5級 | 5,500円 |
| 4級 | 6,600円 |
| 5級+4級 | 12,100円 |

払込取扱票

| | | | | | | | | | | | | | | | | | | | |
|------|--|---|---------------|---|----|---|---|---|---|---|---|---|---|----|---|----|---|---|--|
| 00 | 口座記号 | | 口座番号 (右詰めで記入) | | 金額 | 千 | 百 | 十 | 万 | 千 | 百 | 十 | 円 | | | | | | |
| * | 0 | 0 | 9 | 8 | 0 | * | 1 | * | 2 | 7 | 9 | 8 | 2 | 1 | 5 | 5 | 0 | | |
| 加入者名 | 社会福祉法人 全国手話研修センター | | | | | | | | | | | | | 料金 | | 備考 | | | |
| 通信欄 | レッツ手話WEB学習 5級 〒 □□□ - □□□□ おところ ○○○△△△..... おなまえ 検定 太郎 様 (ご連絡先電話番号 ○○○ - □□□ - △△△△) | | | | | | | | | | | | | 日 | | 附 | | 印 | |

裏面の注意事項をお読みください。(ゆうちょ銀行)
 これより下部には何も記入しないでください。

「振替払込請求書
 兼受領証」は
 保管して下さい。

ユーザー登録されたものと同じ
 住所・名前を記入してください。

振替払込請求書兼受領証

| | | | | | | | | |
|--------|---------------------|---|-----|---------------|---|---|---|------|
| 口座記号番号 | * 0 0 9 8 0 | | * 1 | * 2 7 9 8 2 1 | | | | |
| 加入者名 | * 社会福祉法人 全国手話研修センター | | | | | | | |
| 金額 | 千 | 百 | 十 | 万 | 千 | 百 | 十 | 円 |
| | | | | | | | | 5500 |
| ご依頼人 | おなまえ * 検定 太郎 様 | | | | | | | |
| 料金 | (消費税込み) 日 附 印 | | | | | | | |
| 備考 | 円 | | | | | | | |

記載事項を訂正した場合は、その箇所に訂正印を押してください。
 この受領証は、大切に保管してください。

①-2 ゆうちょダイレクトからの振込

振込先

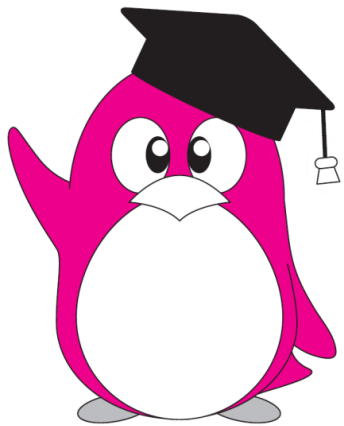
郵便振替口座 社会福祉法人 全国手話研修センター
口座番号 00980-1-279821

(真ん中にある「1」は省いて入力してください。)

振込の際、「メッセージ」欄に

- ① 氏名
- ② 住所
- ③ 「レッツ手話●級(申込級)」

を入力してください



①-3 インターネットバンキングでの振込 (ゆうちょ銀行以外の他銀行から)

振込先

ゆうちょ銀行
【店名】 四四八 (ヨンヨンハチ) 【店番】 4 4 8
【種目】 普通預金 【口座番号】 4 3 6 2 0 8 6
【名義】 社会福祉法人 全国手話研修センター
フク) ゼンコクシュワケンシュウセンター

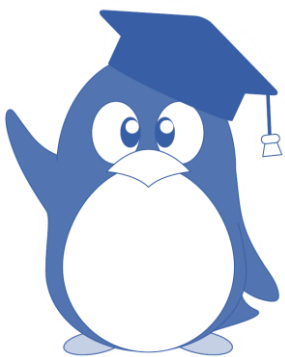
※注意※ ご本人の「振り込み依頼人名」の後に
生年月日(西暦から)を入力してください。

例)「ケンテイタロウ20030401」

※振込内容確認画面にて「振込依頼人名」を[変更]または[修正]できます。

※ご本人様のお名前と生年月日がない場合、本人確認ができないため、

視聴開始ができない場合があります。



視聴方法 1/2

11

トップページ

Let's 手話！WEB学習

「Let's 手話！WEB学習」は、全国手話検定試験合格を目指す学習システムです。
「5級」「4級」の学習ができます。
当サイトは以下①②③のいずれかのブラウザ(Webサイトを閲覧するためのソフト)で閲覧してください。

- ①Google Chrome グーグル・クローム
ダウンロード先：https://www.google.com/intl/ja_jp/chrome/
- ②Mozilla Firefox モジラ・ファイアーフォックス
ダウンロード先：<https://www.mozilla.org/ja/firefox/new/>
- ③Microsoft Edge マイクロソフト エッジ
ダウンロード先：<https://www.microsoft.com/ja-jp/edge/>

×以下のブラウザは対応していません

- ×Internet Explorer インターネットエクスプローラー
- ×Safari サファリ

「Let's手話！WEB学習」をクリックして資料環境等確認をお願いします。

Let's手話！WEB学習とは・個人申込

ログイン

お問い合わせ

(C) 2020 社会福祉法人 全国手話研修センター
全国手話検定試験事務局

Let's 手話！WEB学習

ユーザ名、パスワードを入力して「ログイン」ボタンを押してください。
※ユーザ名は登録時に使用したメールアドレスです。

| | |
|------------------------|--------------------------|
| ユーザ名(申込時に登録されたメールアドレス) | <input type="text"/> |
| パスワード | <input type="password"/> |

ログイン

**②ユーザ名
(申込時に登録されたメールアドレス)と
パスワード(ご自身が設定したパスワード)
でログイン**

**①「ログイン」
のボタンをクリック**

(C) 2020 社会福祉法人 全国手話研修センター
全国手話検定試験事務局

視聴方法 2/2

入金確認後、ログイン後の画面が以下のように切り替わります。

入金確認のメールは送付されません。

払込日から7日経過しても画面が変わらない場合は、全国手話研修センターまでお問い合わせください。
(入金確認は日本郵便から全国手話研修センターへ送付される通知を直に確認(目視)するため、即日確認はできません)。

入金確認前

Let's 手話！VCD学習



社会福祉法人全国手話研修センター
全国手話検定試験

最終更新日：
受講者名：tesuto0521 tesuto0521様
受講級：5級

受講料の入金確認ができておりません。
全国手話研修センターにて受講料入金確認後、学習内容を視聴いただけます。
なお、入金確認のメールは送付されません。払込日から7日経過しても画面が変わらない場合は、以下までお問い合わせください。
メール：lets-syuwa@com-sagano.com
(入金確認は日本郵便から全国手話研修センターへ送付される通知を直に確認(目視)するため、即日確認はできません)。

追加申込をする

問い合わせ

ログアウト

入金確認後

Let's 手話！WEB学習



社会福祉法人全国手話研修センター
全国手話検定試験

最終更新日：
受講者名：tesuto0521 tesuto0521様
受講級：5級

5級レベル

追加申込をする

問い合わせ

ログアウト

入金確認された級が表示
このボタンから
内容を視聴できます

追加申込み

1つの級を申し込んだ後に、別の級を申込みたい場合は「追加申し込み」ボタンから手続きをしてください。追加の級の入金確認後、ログイン後の画面に追加申し込みをした級のボタンが表示されます。

(例) 5級を申し込んだ後に、4級を申込みたい場合

拡大

追加申込をする

Let's 手話！WEB学習 

社会福祉法人全国手話研修センター
全国手話検定試験

最終更新日：
受講者名：tesuto0521 tesuto0521様
受講級：5級

5級レベル

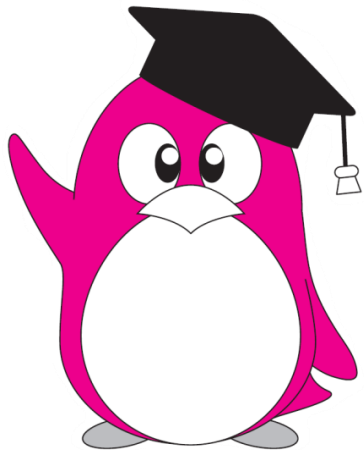
追加申込をする

問い合わせ ログアウト

「追加申込をする」ボタンをクリック

Let's 手話！WEB学習

**視聴するためには、インターネットに
接続する必要があります**



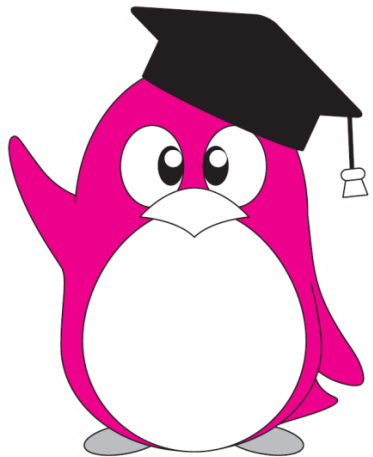
インターネット回線が必要です 

**※NTTドコモ、ソフトバンク、au、などの契約や
Wi-Fi環境が必要です。**

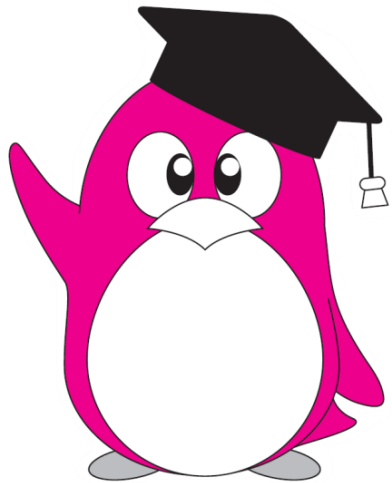
Let's 手話！WEB学習

パソコン・タブレットでの視聴

**インターネットに接続でき、
インターネットで動画が再生できる
機種であれば講義の映像を視聴する
ことができます**



Let's 手話！WEB学習



**※動画再生のため、定額制の契約であること、
定額制であっても使用データ量の
月額使用制限等にはご注意ください。**