

インターネットで受験する

第15回 全国手話検定試験



12月10日(木)～1月29日(金)

申込先 <https://www.enkakukenshu-sagano.com/net-zenkokusyuwakentei>

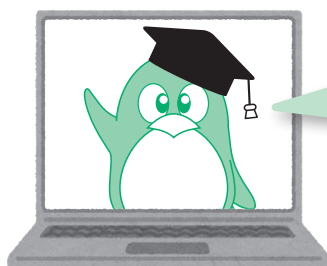
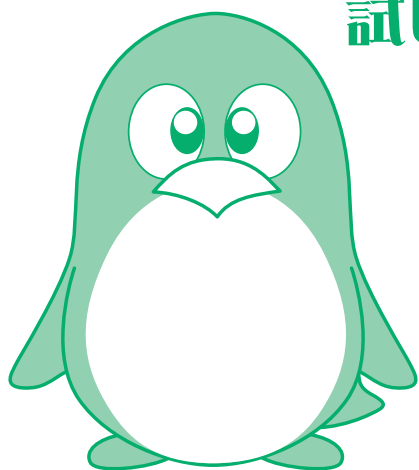
Q「インターネット受験 全国手話検定試験」で検索



- 読み取り/筆記試験：3月1日(月)～14日(日)中の好きな時間にインターネットで受験
- 面接試験：A・Bいずれかの日程に申込、オンライン会議システムZoomで受験
- 受験対象者：手話学習者（どなたでも受験できます）

試してみませんか？

あなたのコミュニケーション能力！



ネットで受験

- ① コロナウィルス対策
- ② 時間に強い
 - ・読み取り、筆記は期間受験
 - ・面接待ち時間短縮
- ③ 選べる面接2日程（5～2級）



※申込・受験方法【概要】は裏面をご覧ください

※複級受験が可能です!!（ただし、準1級と1級はできません）

試験レベル		5級	4級	3級	2級	準1級	1級
実施日	面接試験A日程	3月6日(出)		3月7日(日)		3月20日(土・祝)	
	面接試験時刻	9～18時の間で実施。開始時刻は2月中旬にログイン画面で個別通知					
	面接試験B日程	3月14日(日)		3月13日(出)		B日程なし	
	読み取り・筆記試験	3月1日(月)～14日(日)中の好きな時間にインターネットで受験 (2～1級は筆記試験後、読み取り試験を連続して受験)					
試験時間	読み取り試験	約50分	約50分	約50分	約50分	約50分	約50分
	筆記試験	なし			約50分	約50分	約70分
	面接試験	約5分	約5分	約5分	約7分	約7分	約7分
受験のめやす(手話学習期間)		約6ヵ月	約1年	約1年半	約2年	約2年半	約3年
受験料	一般	3,850円	4,400円	4,950円	6,600円	7,700円	8,800円
	小・中学生	2,200円	2,750円	3,300円	5,500円	6,600円	7,700円

インターネット学習
Let's手話! WEB学習

5級・4級

- ・主な375単語
- ・50短文
- ・解説資料付き
- ・スマホでも学習できる

「Let's手話! WEB学習」
で検索



※面接試験はA・Bいずれかの日程に申込、Zoomで受験。 ※2～1級は筆記試験の後、読み取り試験を連続して受験します。

お問い合わせ

社会福祉法人 全国手話研修センター 全国手話検定試験事務局

〒616-8372 京都府京都市右京区嵯峨天龍寺広道町3-4 TEL.075-871-9741 FAX.075-873-2647

*全国手話研修センターHP URL <https://www.com-sagano.com/> (画面上部「全国手話検定試験 試験事務局」HPより)

インターネットで受験する

第15回 全国手話検定試験の申込・受験(概要)

① インターネット環境を確保



通信環境の安定した(有線)、
Webカメラ付のパソコン
※無線通信(WiFi)での受験は×

- ・自宅
- ・家族、友人
- ・学校、勤務先
- ・パソコン教室 等

利用ブラウザ：Chrome 最新版
CookieとJavascriptが有効になっている必要があります。

② 申込はユーザー登録後、受験料を振込

申込期間 12月10日(木)～1月29日(金)



- ・メールアドレスが必要
- ・申込情報を入力
- ・申込時に面接試験日を選択
- ・郵便局で指定口座に振込
(払込期限～2月1日(月)まで)



申込先 <https://www.enkakukenshu-sagano.com/net-zenkokusyuwakentei>

「インターネット受験 全国手話検定試験」で検索

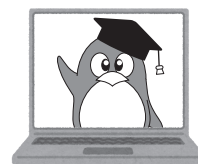
③ 読み取り試験・筆記試験は 3月1日(月)～14日(日)中の 好きな時間に受験



- ・ログインして受験
- ・受験は1回限り

④ 面接試験は指定された時刻に受験

- ・ログイン後の画面にてZoom情報(URL等)を取得、
面接試験開始時刻の確認(2月中旬頃)
- ・(試験開始時刻の10分前から)URLからZoomに参加



〈申込・受験上の注意事項〉

- ・スマートフォンやタブレット端末では受験できません。
- ・申込は専用HPからのみとなります。
- ・申込に必要なメールアドレスは、受信設定等によってユーザー登録のためのメールが受信できない場合があります(ドコモアドレスはメールが受信できず、エラーとなる事例が多いためご注意ください)。
- ・申込の氏名は漢字で入力してください。
住所はマンション名を省略せず、部屋番号を含め最後まで入力してください。
- ・受験料の振込は郵便局にてご自身で行ってください。振込手数料をご負担願います(青色の払込取扱票です)。
振込用紙の記入内容・例はHPにてご確認ください。
- ・読み取り試験・筆記試験の受験はアクセスが集中している場合、お待ちいただく必要があります。
- ・1級の筆記試験(小論文方式)も受験期間中にインターネット上で行います。入力(タイピング)について困難な場合は、代替手段(原稿用紙への記入、試験時間終了後一定時間以内に原稿を撮影し添付メールにて提出)の方法を取らせていただきます(申込時の項目にて選択してください)。原稿用紙はHPでダウンロード(印刷)してください。
- ・面接試験当日はアクセスが大変集中しますので、試験のためのZoom情報(URL等)は前もってコピー(保存)しておいてください。
- ・お使いの機器でZoomを初めて利用される場合はアプリのインストールが必要です。
- ・Zoomの操作方法・自分の手話がどのように画面に映るかなど、ZoomのHPから無料版アカウント等を取得して事前に確認のうえ操作に慣れておかれることをお勧めします。

〈申込方法・ログイン後の画面の操作方法についてのお問い合わせ〉

障害者放送通信機構カスタマーセンター FAX 06-6242-6502/TEL 06-6242-6501 (平日10時～17時)